

Naturel ou peu naturel ?

Prénom : _____

Date : _____

1. Quel ruisseau/rivière te semble plus naturel et lequel moins ? Pourquoi ?
2. Entoure en **vert** les ruisseaux/rivières naturels et en **rouge** les moins naturels.

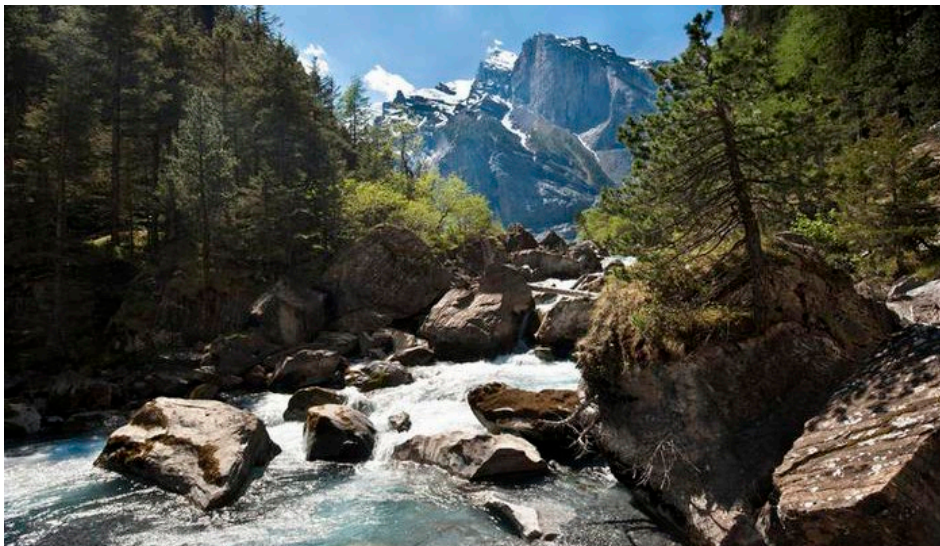


Figure 1 : Gorges de la Kander à Kandersteg. © Markus Forte / OFEV

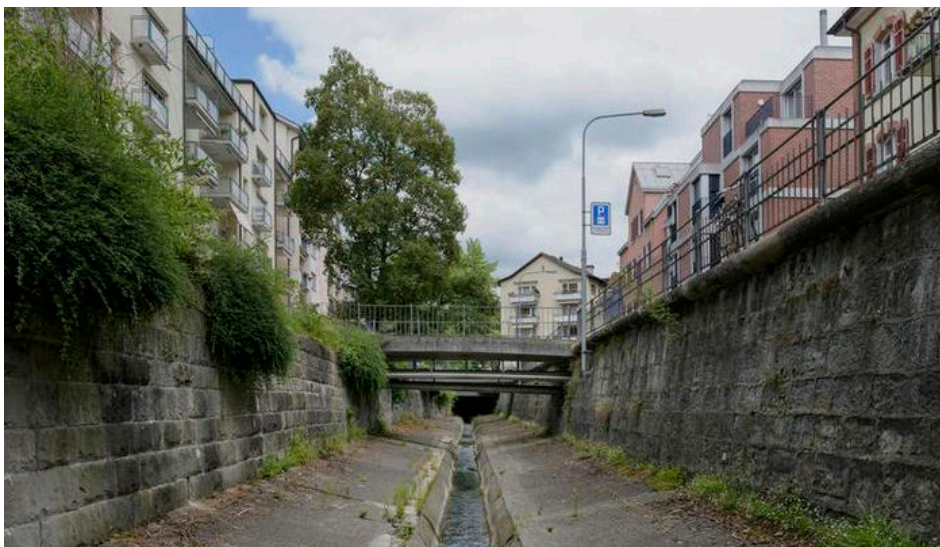


Figure 2 : Hornbach à Zurich. © Markus Forte / OFEV

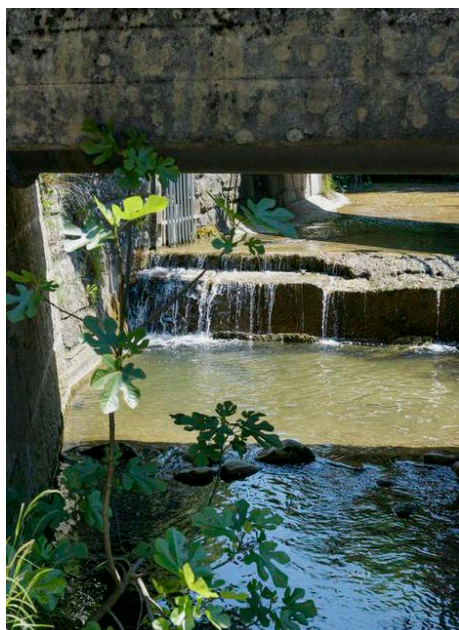


Figure 3 : Wehrenbach à Zurich.
© Markus Forte / OFEV

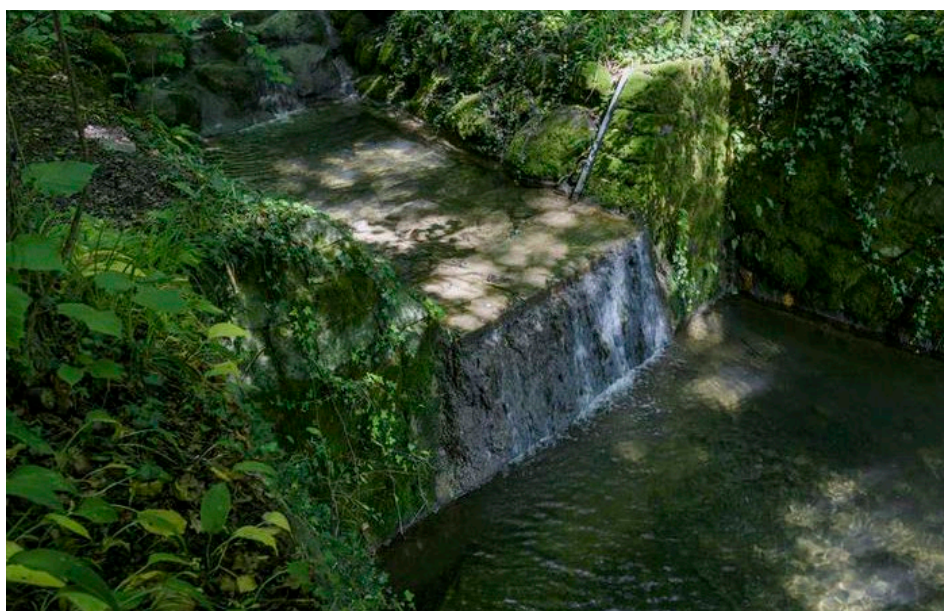


Figure 4 : Stöckentobelbach à Zurich. ©
Markus Forte / OFEV

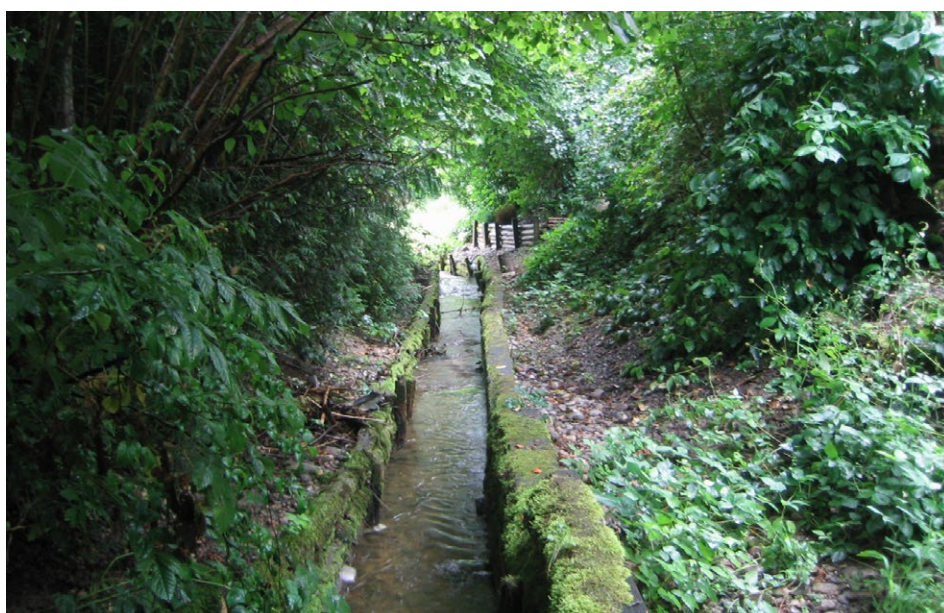


Figure 5 : Rüti Feienbächli dans le canton
de Zurich. © Suter, de Känel und Wild /
SKW AG Zurich



Figure 6 : Egg, bassin de sable dans le canton de Zurich. © Suter, von Känel und Wild / SKW AG Zürich



Figure 7 : Rüti Giessenweiher im Kanton Zürich. © Suter, von Känel und Wild / SKW AG Zürich



Figure 8 : Murg, zones alluviales en Thurgovie.
© Edith Oosenburg / OFEV

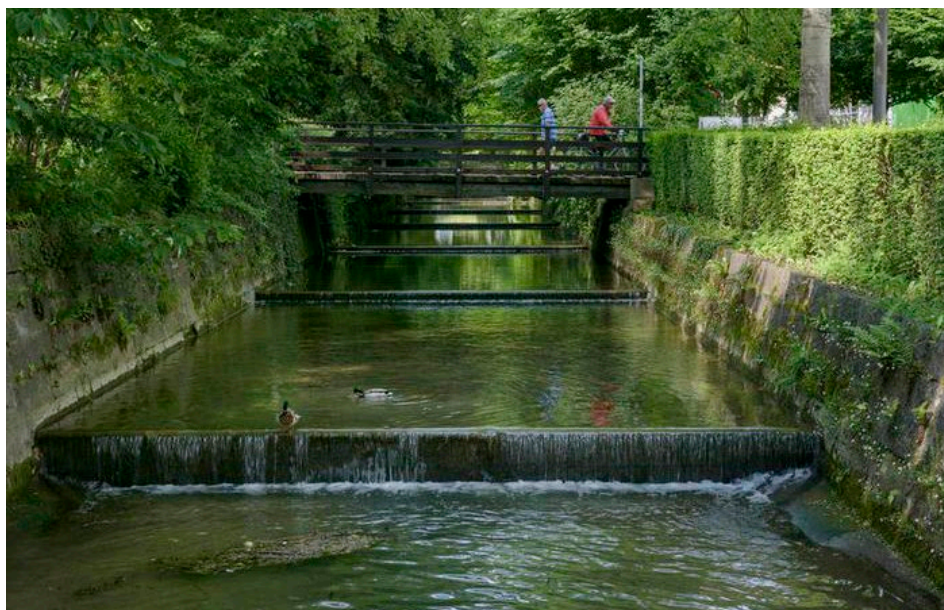


Figure 9 : Hornbach à Zurich.
OFEV

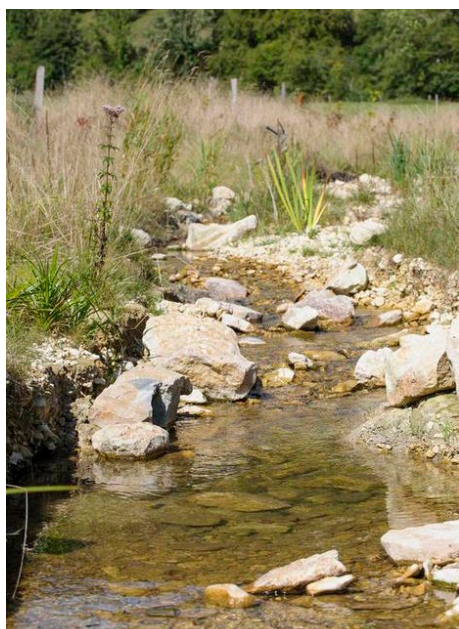


Figure 10 : ruisseau de La Motte à La Motte.
© Flurin Bertschinger / OFEV



Figure 11 : zones alluviales Chly Rhy à Rietheim. © Herbert Böhler et Markus Forte / OFEV

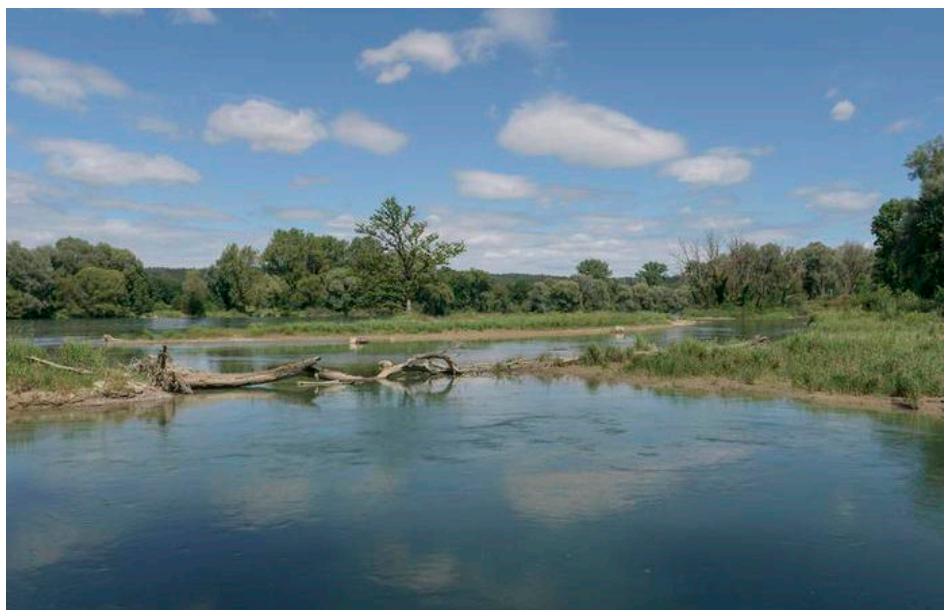


Figure 12 : zones alluviales Chly Rhy à Rietheim. © Markus Forte / OFEV



Figure 13 : Gorges de la Kander à Kandersteg. © Markus Bolliger / OFEV



Figure 14 : Singine. © Emanuel Ammon / OFEV

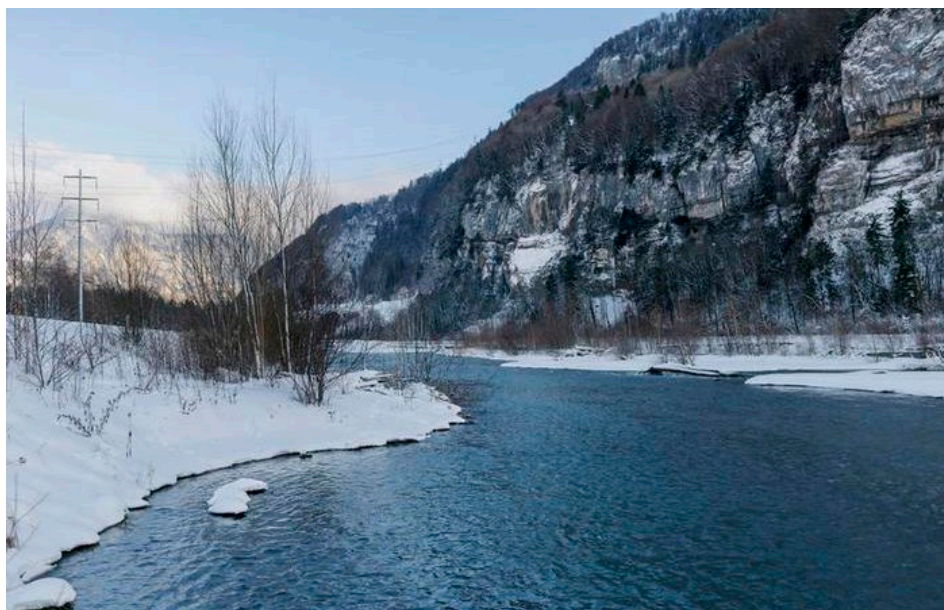


Figure 15 : canal Escher, nord de Glaris.
© Markus Forte / OFEV